

# サニタクリーン便袋の使用例

## 洋式便器でのご使用



ご家庭や学校、オフィスなどの洋式トイレで使用する場合

### 洋式便器用セットを活用する場合



便座を上げ、受けネットをセットします。  
※受けネットが無くても便袋だけでも使えます。



便座を下げ、便袋を被せて使用します。

## 和式便器でのご使用



避難所やご家庭などの和式トイレを洋式として、使用できます

### 和式便器用セットを活用する場合



折畳便器を組み立てます。



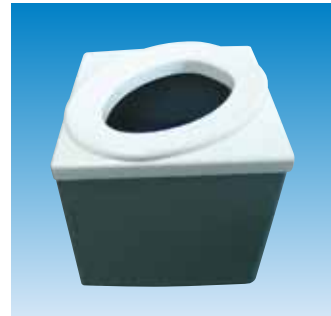
折畳便器を和式便器の上に設置し、便袋をセットします。  
(屋外等でも使用できます)

## 簡易トイレでのご使用

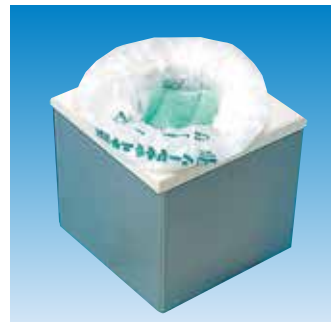


組立簡単トイレやポータブルトイレなどを利用する場合

### ポータブルトイレを活用する場合



簡易トイレを組み立てます。



便座部分に便袋を被せて使用します。

## こんな時にも使用できる

## アウトドア、車のトイレ、嘔吐



屋外などで使用する場合、広げるだけで簡単にトイレになります。  
お子様連れのドライブや、高速道路、渋滞時などにも使用できます。

### ●携帯トイレを活用する場合



便袋を広げて折り返し、便器の様に使用します。



簡単トイレセット  
(3枚入り)  
(便袋3枚/収納袋付)



チャックで、臭気を外に逃さない高密閉チャック袋付。

## 処理方法

ご使用後は、便袋の中の空気を抜いて、口をしっかり結びます。  
紙オムツと同様、可燃ゴミとして処理できます。

※焼却処理をしても塩素系の有毒ガスは発生しない素材を使用しています。  
※自治体によりゴミの収集方法が異なる場合がありますのでご注意ください。

